

Q1

Delårsrapport
januari – mars 2011



Koncernen

januari – mars

- Nettoomsättning 123,0 Mkr (115,1)
- Resultat före skatt 21,0 Mkr (17,4)
- Resultat efter skatt 15,5 Mkr (12,9)
- Resultat per aktie 0,73 kr (0,61)

Nettoomsättning och resultat

Nettoomsättningen första kvartalet 2011 uppgick till 123,0 Mkr vilket är en ökning med 7 % jämfört med första kvartalet föregående år. Försäljningen ökade både på svenska marknaden och på de flesta exportmarknaderna, trots kronförstärkning. Framförallt har projektmarknaden bidragit till den ökade försäljningen jämfört med första kvartalet 2010.

Resultatet före skatt för första kvartalet uppgick till 21,0 Mkr vilket är en ökning med 21 %. Vinstmarginalen uppgick första kvartalet till 17,1 % (15,1).

Investeringar

Koncernens investeringar för årets första kvartal uppgick till totalt 1,5 Mkr (3,6) och är hänförliga till produktionsverktyg och investeringar i produktutveckling.

Avskrivningar

Avskrivningarna för första kvartalet 2011 uppgick till 4,9 Mkr (5,0).

Finansiell ställning

Kassaflödet från den löpande verksamheten uppgick under första kvartalet 2011 till 15,0 Mkr (20,2). Nettoskulden per 2011-03-31 uppgick till 8,3 Mkr vilket skall jämföras med en nettoskuld på 13,5 Mkr per 2010-12-31. Eget kapital uppgick per 2011-03-31 till 198,3 Mkr (299,9) och soliditeten uppgick till 63,8 % (74,6).

Väsentliga risker och osäkerhetsfaktorer

Svedbergs har en tvist med en leverantör beträffande produktskada. De direkta kostnaderna uppgår per 2011-03-31 till 9,3 Mkr. Det är bolagets uppfattning att full ersättning kommer att erhållas varför produktskadan inte har påverkat resultatet. Inga väsentliga risker har tillkommit under 2011. Upplysningar om koncernens risker framgår av bolagets årsredovisning 2010, sidan 19.

Moderbolaget

Moderbolagets nettoomsättning första kvartalet 2011 uppgick till 120,4 Mkr (112,1) varav 12,9 Mkr (11,5) avser fakturering till dotterbolag. Resultat efter finansiella poster för första kvartalet blev 23,1 Mkr (19,1). Nettoskulden uppgick per 2011-03-31 till 10,2 Mkr jämfört med likvida medel på 95,9 Mkr motsvarande period föregående år. Investeringar uppgick första kvartalet till 0,5 Mkr (1,9).

Rapporttillfällen

Delårsrapport för Q2 2011 lämnas 22 juli, Q3 2011 lämnas 25 oktober och bokslutskommuniké (Q4) 2011 lämnas 8 februari 2012.

Styrelsen och verkställande direktören försäkrar att delårsrapporten ger en rättvisande översikt av företagets och koncernens verksamhet, ställning och resultat samt beskriver de väsentliga risker och osäkerhetsfaktorer som företaget och de företag som ingår i koncernen står inför.

Dalstorp 28 april 2011

Urban Jansson
Styrelsens ordförande

Sune Svedberg
Ledamot

Fabian Hielte
Ledamot

Mats Ola Palm
Ledamot

Janis von Heyking
Ledamot, pers.repr

Anna Svedberg
Ledamot

Peter Petersson
VD

Denna delårsrapport har ej varit föremål för revisorernas granskning.

Informationen i denna delårsrapport är sådan som Svedbergs skall offentliggöra enligt lagen om värdepappersmarknaden. Informationen lämnades för offentliggörande 28 april 2011, kl 09.00

Information beträffande denna rapport lämnas av VD Peter Petersson på 0321-533000.

Koncernens resultaträkning i sammandrag, Mkr

	2011	2010	2010	2009
	Jan-Mars	Jan-Mars	Jan-Dec	Jan-Dec
Nettoomsättning	123,0	115,1	435,4	482,2
Kostnad för sålda varor	-65,0	-62,6	-236,8	-259,1
Bruttoresultat	58,0	52,5	198,6	223,1
Försäljningskostnader	-28,2	-28,3	-104,7	-117,9
Forskning och utvecklingskostnader	-2,4	-2,3	-10,2	-10,0
Administrationskostnader	-5,1	-4,6	-18,6	-18,1
Övriga rörelseintäkter / rörelsekostnader	-1,1	-0,1	-2,9	-0,9
Rörelseresultat	21,2	17,3	62,2	76,1
Finansiella poster	-0,2	0,1	-0,2	0,4
Resultat före skatt	21,0	17,4	62,0	76,5
Skatt	-5,5	-4,5	-16,8	-20,3
Periodens resultat	15,5	12,9	45,2	56,2
Resultat hänförligt till:				
Moderbolagets aktieägare	15,5	12,9	45,2	56,2
Minoritetsintresse	0,0	0,0	0,0	0,0
Summa	15,5	12,9	45,2	56,2
Nyckeltal per aktie				
Resultat per aktie före och efter utspädning, kr	0,73	0,61	2,13	2,65
Antal aktier, tusental	21 200	21 200	21 200	21 200

Koncernens rapport över totalresultat i sammandrag, Mkr

	2011	2010	2010	2009
	Jan-Mars	Jan-Mars	Jan-Dec	Jan-Dec
Periodens resultat	15,5	12,9	45,2	56,2
Periodens omräkningsdifferens netto efter skatt	0,0	-0,9	-1,9	-1,0
Periodens totalresultat	15,5	12,0	43,3	55,2
Hänförligt till:				
Moderbolagets aktieägare	15,5	12,0	43,3	55,2
Minoritetsintresse	0,0	0,0	0,0	0,0
Periodens totalresultat	15,5	12,0	43,3	55,2

Koncernens balansräkning i sammandrag, Mkr

Tillgångar	2011-03	2010-03	2010-12	2009-12
Goodwill	26,7	26,7	26,7	26,7
Övriga immateriella anläggningstillgångar	16,8	19,3	17,1	19,1
Materiella anläggningstillgångar	68,6	77,5	71,5	79,6
Summa anläggningstillgångar	112,1	123,5	115,3	125,4
Varulager	70,2	74,4	68,1	72,2
Kortfristiga fordringar	114,3	105,7	92,2	106,7
Likvida medel	14,2	98,5	7,6	81,9
Summa omsättningstillgångar	198,7	278,6	167,9	260,7
Summa tillgångar	310,8	402,1	283,2	386,1

Eget kapital och skulder	2011-03	2010-03	2010-12	2009-12
Eget kapital	198,3	299,9	182,8	287,9
Långfristiga ej räntebärande skulder	16,5	23,8	16,7	23,6
Kortfristiga ej räntebärande skulder	73,5	78,4	62,6	74,6
Kortfristiga räntebärande skulder	22,5	0,0	21,1	0,0
Summa eget kapital och skulder	310,8	402,1	283,2	386,1

Nyckeltal för koncernen

	2011	2010	2010	2009
	Jan-Mars	Jan-Mars	Jan-Dec	Jan-Dec
Rörelsemarginal	17,3%	15,0%	14,3%	15,8%
Vinstmarginal	17,1%	15,1%	14,2%	15,9%
Soliditet	63,8%	74,6%	64,6%	74,6%
Sysselsatt kapital, mkr	220,8	299,9	204,0	288,0
Avkastning på sysselsatt kapital	33,7%	23,9%	26,3%	27,4%
Avkastning på eget kapital	24,9%	17,7%	19,2%	20,2%
Investeringar, mkr	1,5	3,6	11,9	11,4
Medelantal anställda	191	195	192	197
Eget kapital per aktie	9,4	14,1	8,6	13,6
Börskurs på balansdagen	49	70	49	44
Summa börsvärde på balansdagen, mkr	1 030	1 473	1 039	935

För definitioner, se sid 8

Koncernens kassaflödesanalys i sammandrag, Mkr

	2011	2010	2010	2009
	Jan-Mars	Jan-Mars	Jan-Dec	Jan-Dec
Resultat före skatt	21,0	17,4	62,0	76,5
Justering för poster som inte ingår i kassaflödet	4,9	5,0	20,0	18,7
Betald skatt	-4,7	-5,6	-29,2	-3,8
Kassaflöde från förändringar i rörelsekapital	-6,2	3,5	12,1	-10,9
Kassaflöde från löpande verksamhet	15,0	20,2	64,9	80,5
Kassaflöde från investeringsverksamheten	-1,5	-3,6	-11,9	-11,4
Kassaflöde från finansieringsverksamheten	1,4	0,0	-127,3	-37,1
Årets kassaflöde	14,9	16,6	-74,3	32,0
Likvida medel vid periodens början:	7,6	81,9	81,9	49,9
Likvida medel vid periodens slut:	22,5	98,5	7,6	81,9

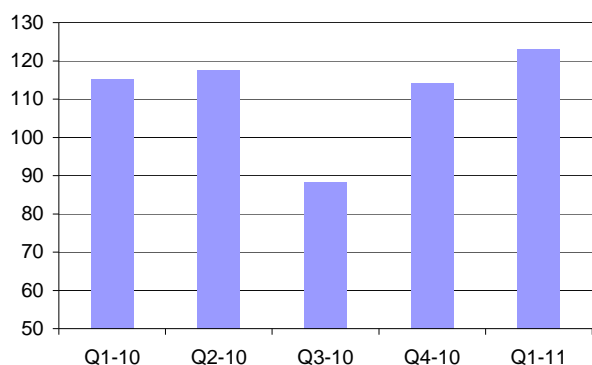
Sammandrag avseende förändringar i koncernens eget kapital, Mkr

	2011-03	2010-03	2010-12	2009-12
Eget kapital vid periodens ingång	182,8	287,9	287,9	269,9
Utdelningar till aktieägare	0,0	0,0	-148,4	-37,1
Periodens totalresultat	15,5	12,0	43,3	55,1
Eget kapital vid periodens utgång	198,3	299,9	182,8	287,9

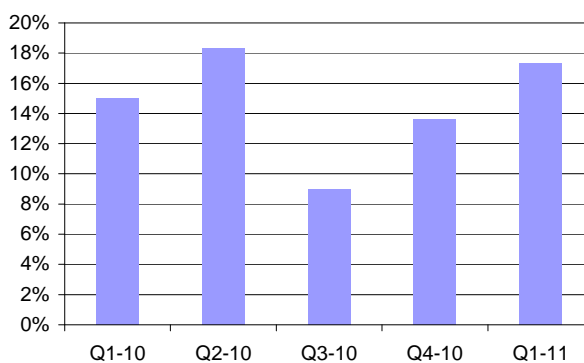
Koncernens nettoomsättning per marknad, Mkr

	2011	2010	Förändring	
	Jan-Mars	Jan-Mars	Mkr	%
Sverige	93,1	88,0	5,1	5,8%
Finland	13,9	12,8	1,1	8,7%
Norge	10,8	9,2	1,6	17,4%
Danmark	2,3	2,2	0,1	4,5%
Övrig export	2,9	2,9	0,0	0,0%
Summa	123,0	115,1	7,9	6,9%

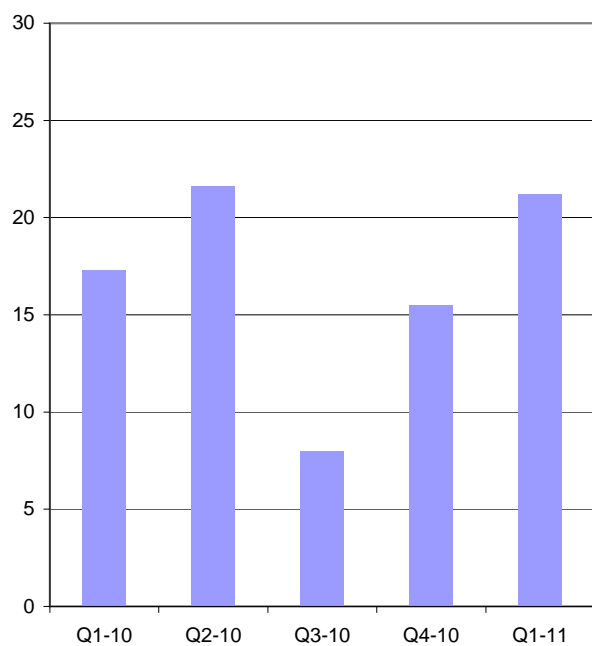
Nettoomsättning, Mkr



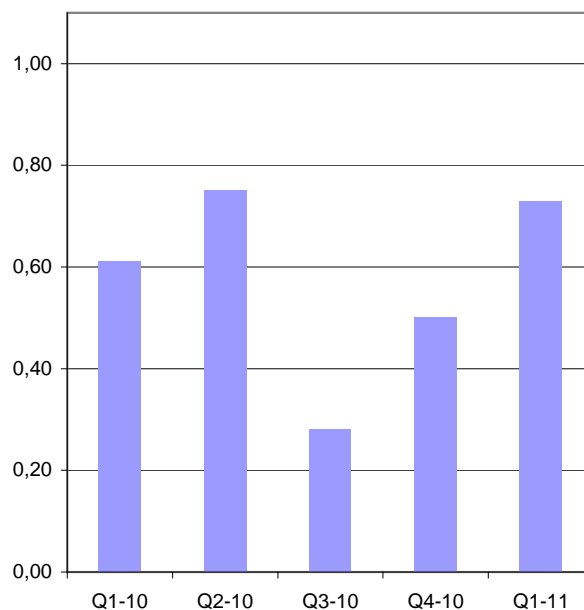
Rörelsemarginal



Rörelseresultat, Mkr



Resultat per aktie, i kr



Moderbolagets resultaträkning och totalresultat i sammandrag, Mkr

	2011	2010	2010	2009
	Jan-Mars	Jan-Mars	Jan-Dec	Jan-Dec
Nettoomsättning	120,4	112,1	423,8	466,4
Kostnad för sålda varor	-64,8	-62,1	-235,7	-259,1
Bruttoresultat	55,6	50,0	188,1	207,3
Försäljningskostnader	-23,6	-23,3	-94,2	-101,6
Forskning och utvecklingskostnader	-2,2	-2,8	-8,8	-9,9
Administrationskostnader	-5,1	-4,6	-18,6	-18,1
Övriga rörelseintäkter / rörelsekostnader	-1,3	-0,3	-3,9	-4,4
Rörelseresultat	23,4	19,0	62,6	73,3
Resultat från andelar i koncernföretag	0,0	0,0	0,0	9,2
Övriga finansiella poster	-0,3	0,1	-0,2	0,3
Resultat efter finansiella poster	23,1	19,1	62,4	82,8
Bokslutsdispositioner	0,0	0,0	22,4	16,7
Skatt på årets resultat	-6,0	-5,0	-22,9	-24,9
Periodens resultat	17,1	14,1	61,9	74,6
Periodens totalresultat	17,1	14,1	61,9	74,6

Moderbolagets balansräkning i sammandrag, Mkr

	2011-03	2010-03	2010-12	2009-12
Tillgångar				
Goodwill	6,9	7,9	7,2	8,1
Övriga immateriella anläggningstillgångar	3,2	3,8	3,4	4,1
Materiella anläggningstillgångar	62,2	69,8	65,1	71,1
Finansiella anläggningstillgångar	0,1	0,1	0,1	0,1
Summa anläggningstillgångar	72,4	81,6	75,8	83,4
Varulager	69,5	73,2	67,3	70,6
Kortfristiga fordringar	107,7	100,7	83,6	99,4
Likvida medel	12,3	95,9	7,0	79,2
Summa omsättningstillgångar	189,5	269,8	157,9	249,2
Summa tillgångar	261,9	351,4	233,7	332,6
Eget kapital och skulder				
Eget kapital	124,4	208,5	107,3	193,8
Obeskattade reserver	44,5	66,8	44,5	66,8
Avsättningar	3,8	4,5	3,8	4,5
Kortfristiga skulder, ej räntebärande	66,7	71,6	57,0	67,5
Kortfristiga skulder, räntebärande	22,5	0,0	21,1	0,0
Summa eget kapital och skulder	261,9	351,4	233,7	332,6

Redovisningsprinciper

Delårsrapporten har, för koncernen, upprättats i enlighet med Årsredovisningslagen samt IAS 34 Delårsrapportering, och för moderbolaget i enlighet med Årsredovisningslagen och Rådet för finansiell rapporterings rekommendation RFR 2, Redovisning för juridiska personer. Redovisningsprinciper som tillämpats för koncernen och moderbolaget överensstämmer med de redovisningsprinciper som användes vid upprättandet av den senaste årsredovisningen.

Definitioner

Resultat per aktie

Periodens resultat dividerat med antal utestående aktier

Rörelsemarginal

Rörelseresultat efter avskrivningar i procent av nettoomsättning

Vinstmarginal

Resultat före skatt i procent av nettoomsättning

Soliditet

Eget kapital och minoritetsintresse i procent av balansomslutning

Sysselsatt kapital

Summa tillgångar minus ej räntebärande skulder

Avkastning på sysselsatt kapital

Resultat före skatt plus finansiella kostnader i procent av genomsnittligt sysselsatt kapital

Avkastning på eget kapital

Periodens resultat i procent av genomsnittligt eget kapital

Investeringar

Årets investeringar i anläggningstillgångar

Medelantal anställda

Genomsnittligt antal årsanställda

Nettoskuld

Räntebärande skulder minskat med likvida medel

Eget kapital per aktie

Eget kapital dividerat med antal utestående aktier